

日経テレコンで  
レポートの  
質を高めよう!

# レポート サクセス ガイド

課題を確実に  
こなしながら、将来の  
こともきちんと考えて  
いるしっかり者



念願の  
大学生活を満喫中!  
サークルやバイトに  
忙しく勉強が  
おろそかに

わからないことは、  
日経テレコンで探そう!

レポートに役立つ情報が  
こんなにあるのよ!



## 記事・ニュースを探す!

### 最新情報を知るなら

#### 速報ニュース

「経済」「マーケット」「社会」など  
12ジャンルのニュースを  
リアルタイムに配信。

#### きょうの新聞

日本経済新聞・日経産業新聞・  
日経MJの直近3日分の記事。

### 幅広く調べるなら

#### 記事検索 ナビ型記事検索

1975年以降の日本経済新聞・  
日経産業新聞・日経MJなどに  
掲載された記事。

### 英文情報から調べるなら

#### English Menu

英文の  
速報ニュース配信と  
英文記事の検索。

## 企業を調べる!

### 企業の中身を知るなら

#### 企業検索

全国主要22,000社の  
事業内容、業績・財務情報、  
売上構成、労務情報など。

## 人物を調べる!

### 人物プロフィールを知るなら

#### 人事検索

主要企業、中央官庁、政府機関、  
行政幹部など30万件の  
ビジネスパーソンの情報。

## データを探す!

### 各種データを調べるなら

#### データ& ランキング

マクロ経済統計、地域経済・  
都市データ、日経新聞に  
掲載された各種調査記事など。

## 情報を深掘りする! オプション

※大学によって契約内容が異なります。

### 企業・業界を詳しく調べるなら

#### 業界情報

業界の市場規模から最新動向、  
今後の見通しまでを  
詳細に解説。

#### 日経 バリューサーチ

企業や業界の分析に必要な  
情報を網羅。データを  
Excel形式でダウンロード可能。

※日経テレコンは、日本経済新聞社デジタルメディア局がインターネットを通じて提供するビジネスデータサービスです。  
※掲載する情報の著作権その他の権利は日本経済新聞社デジタルメディア局またはその情報提供者に帰属します。また本サービスは方法の如何、有償無償を問わず契約者以外の第三者に利用させることはできません。  
※Microsoft Windows、Microsoft Internet Explorer、Microsoft Outlook Expressは米国Microsoft Corporationの米国及びその他の国における商標登録です。  
※AcrobatおよびAcrobatロゴは、Adobe Systems Incorporated (アドビシステムズ社)の商標です。

■お問い合わせ・お申し込み



日経メディアマーケティング株式会社 <http://www.nikkeimm.co.jp> e-mail: [webinfo@nikkeimm.co.jp](mailto:webinfo@nikkeimm.co.jp)

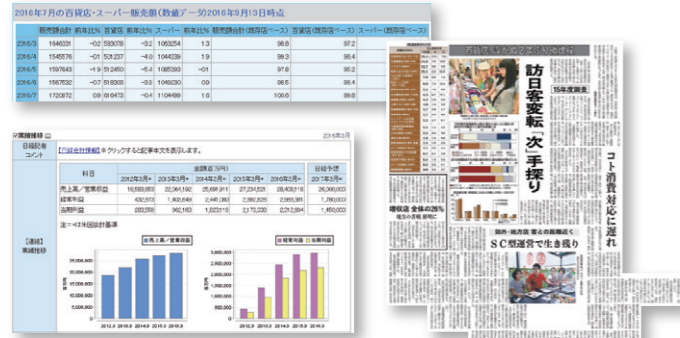
東京営業本部 TEL.03-5295-6227 名古屋支社 TEL.052-238-3535 札幌営業所 TEL.011-271-0035  
大阪支社 TEL.06-6202-0931 西部支社 TEL.092-473-3376 仙台営業所 TEL.0120-983-033

日本経済新聞社デジタルメディア局

# レポート・論文のレベルを上げる、「日経テレコン」!

## POINT 1 信頼できる情報が充実!

日経テレコンは、日経が報道・調査した情報を収録しているから、信憑性の低いネット情報とは異なり、信頼性の高いデータとしてレポート・論文に活用できます。



- 1975年以降の過去記事を収録!
- 企業の詳細も確認できる!
- ランキングや統計データも使える!

## レポート・論文の説得力がアップ!

## POINT 2 ほしい情報にすぐたどり着く!

日経テレコンは、検索機能が充実。たとえば「ナビ型記事検索」ならキーワード候補の自動表示や便利なテーマ検索機能があるので、知りたい情報にすぐたどり着け、まとめて情報収集できます。



- 一括で情報収集できる!
- 簡単に情報を絞り込める!
- キーワードのトレンドがわかる!

## レポート・論文づくりで悩まない!

